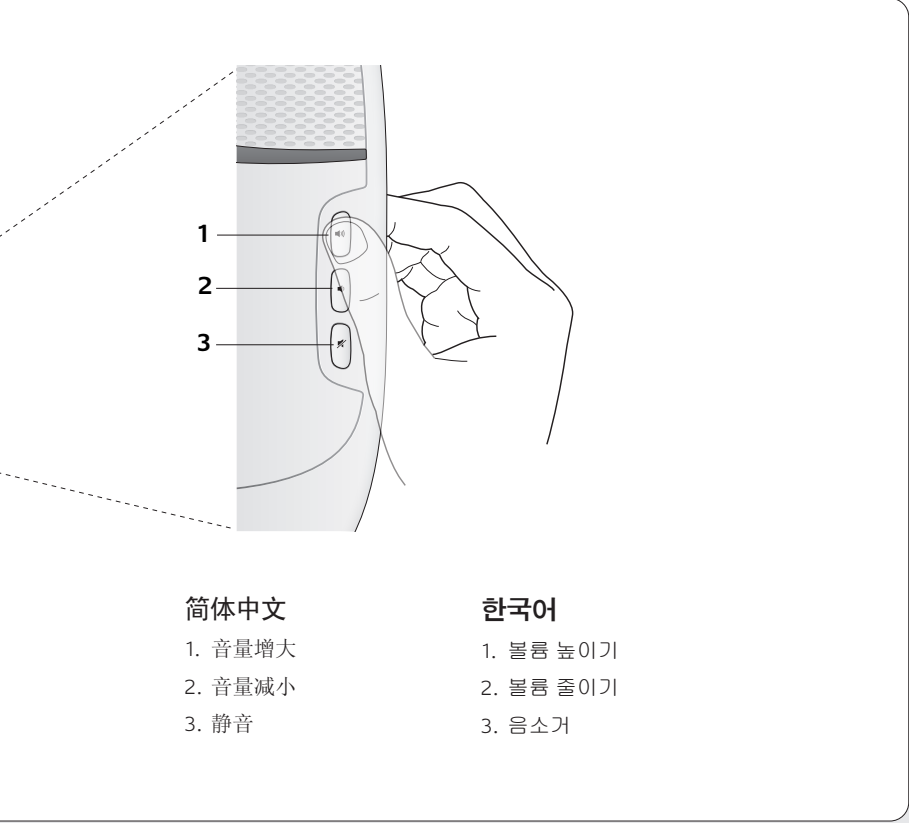
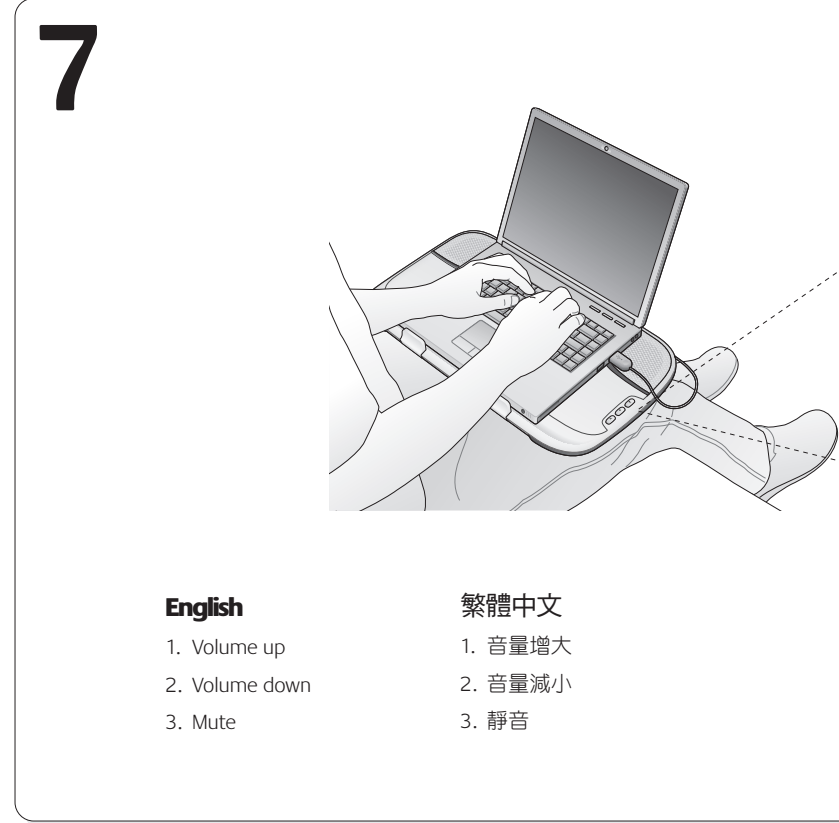
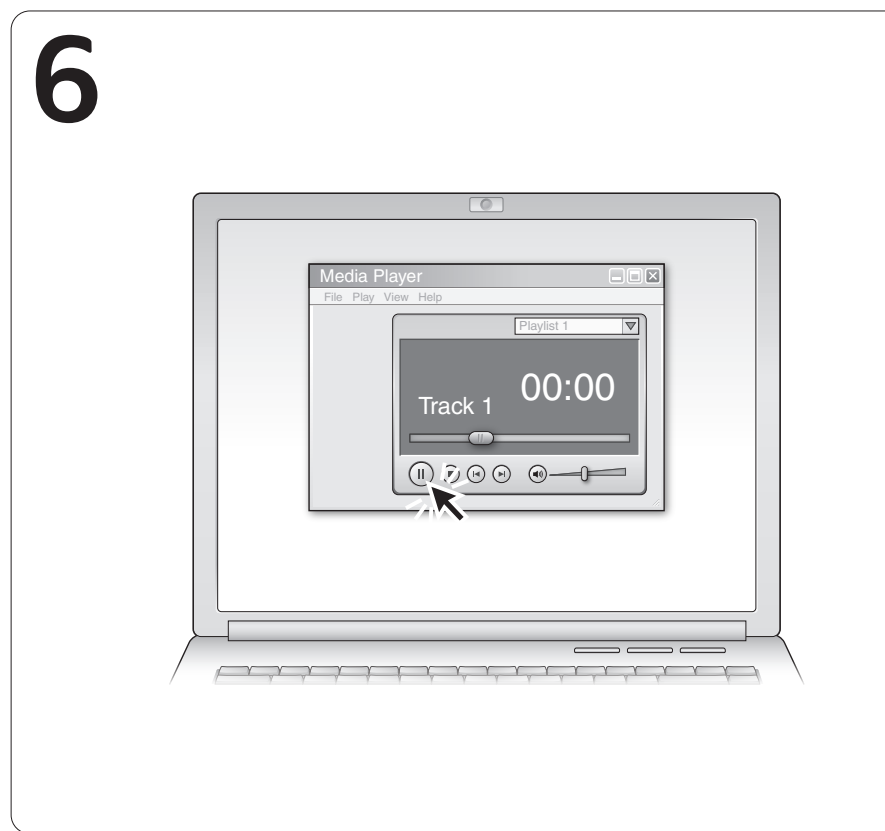
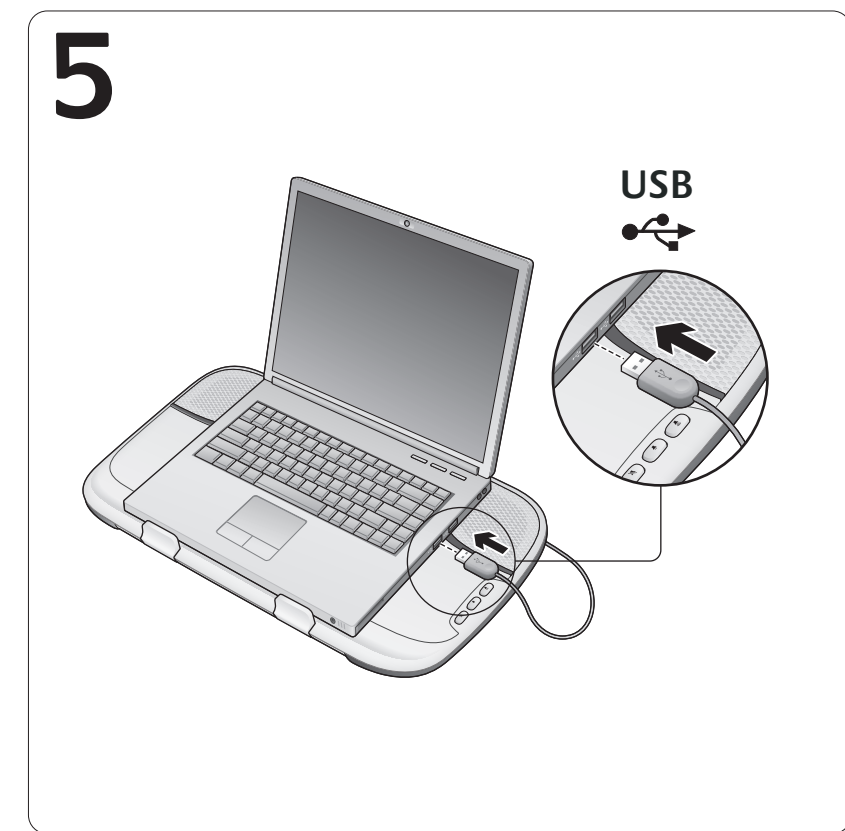
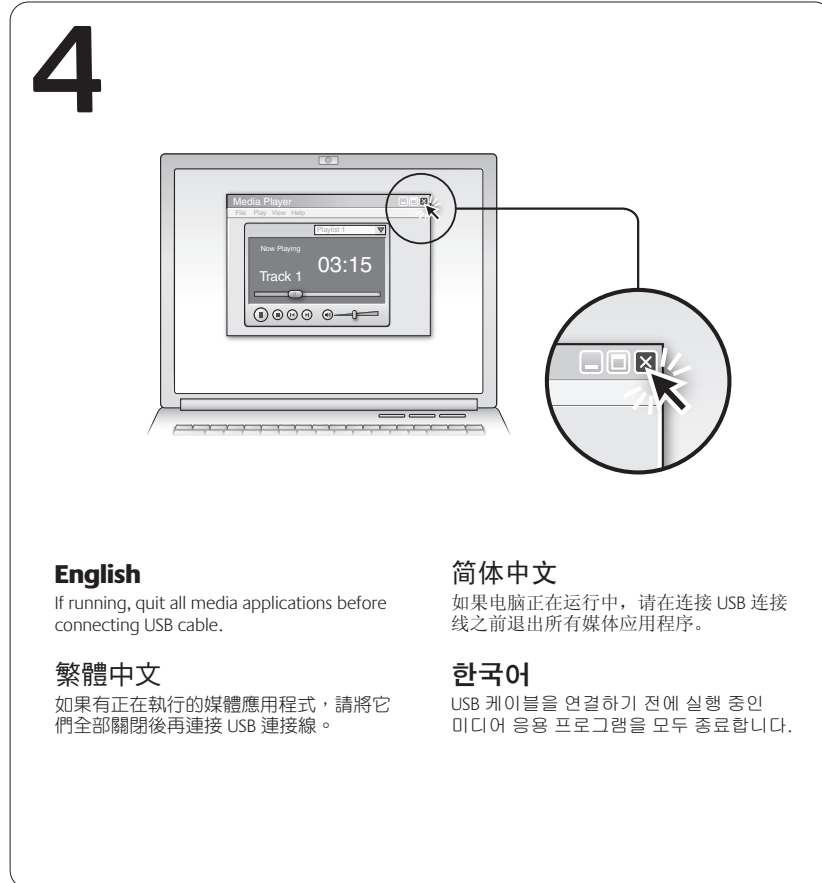
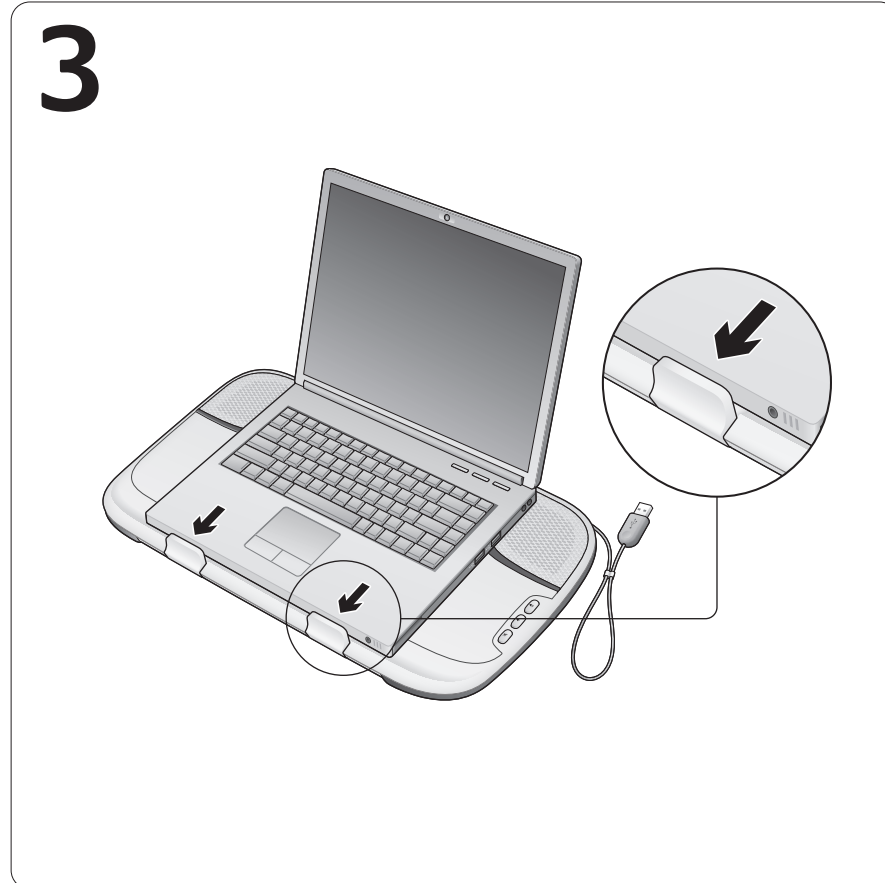
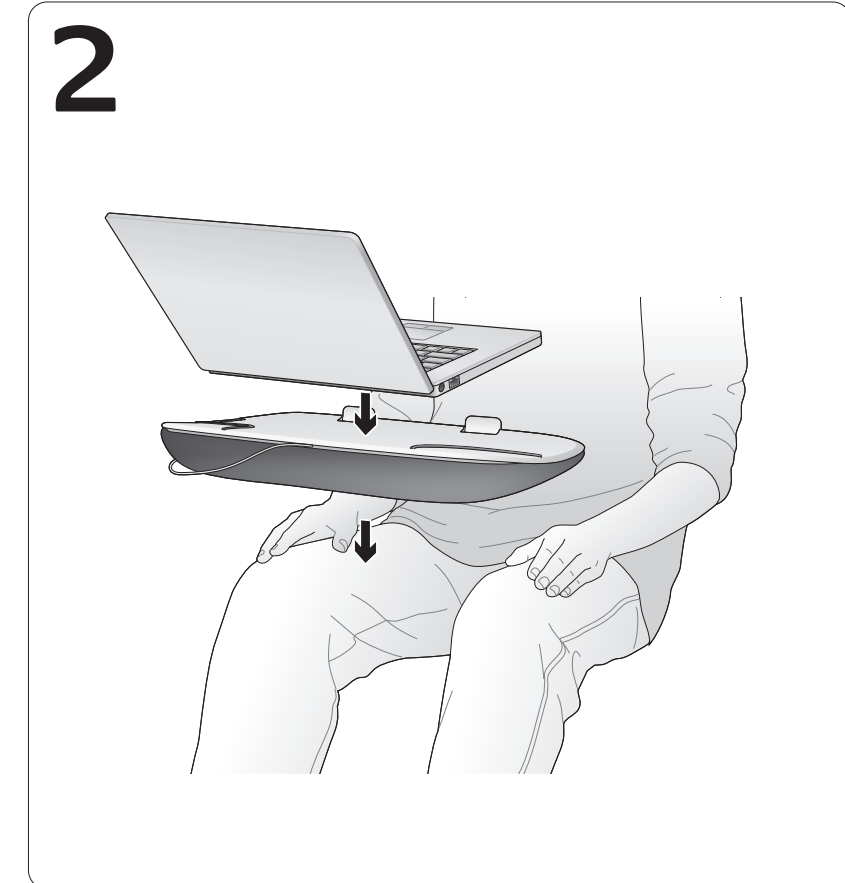
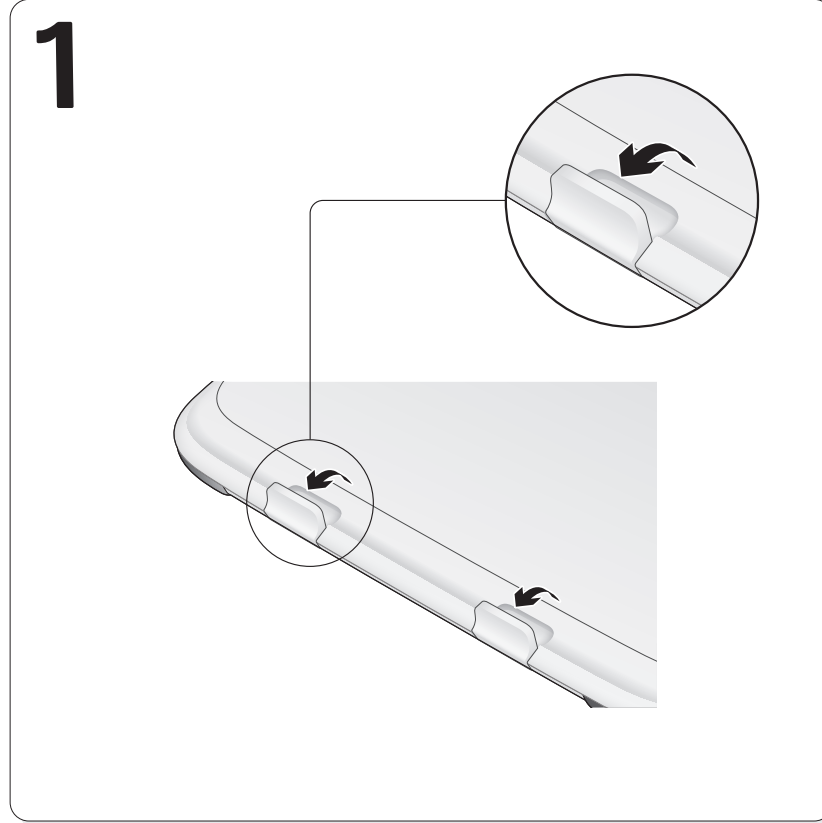
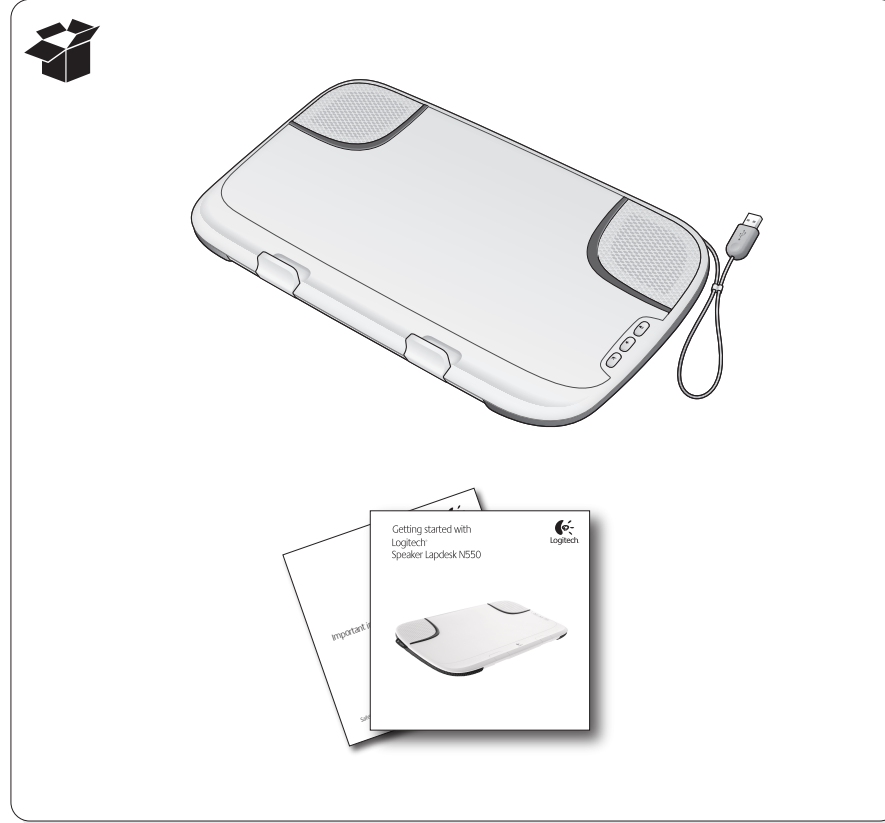


Getting started with Logitech Speaker Lapdesk N550



English
1. Volume up
2. Volume down
3. Mute

繁體中文
1. 音量增大
2. 音量減小
3. 靜音

简体中文
1. 音量增大
2. 音量减小
3. 静音

한국어
1. 볼륨 높이기
2. 볼륨 줄이기
3. 음소거

English
Cable storage. Store the USB cable on either side of the N550 using the convenient cable clip.

简体中文
线缆收纳槽。使用便利的线夹将 USB 连接线缆收纳到 N550 的任一侧。

한국어
케이블 보관. 편리한 케이블 클립을 사용하여 N550의 한 쪽에 USB 케이블을 보관하십시오.

English
Tips for a great experience!
• Plug in the USB cable before launching a media application. Don't unplug while you're listening.
• No sound? Simply close your applications and reopen them. Make sure the N550 is the default audio device in your operating system.
• Don't plug in other USB audio devices to your laptop while the N550 is connected. Clean the N550's top surface with a moist cloth, never spray or submerge in water.

繁體中文
正確使用提示!
• 在啟動媒體應用程式之前，請先插入 USB 連接線。收音時請勿拔出連接線。
• 沒有聲音？只需先關閉應用程式，然後重新開啟。請確保 N550 是操作系統的默認音頻設備。
• 切勿在 N550 處於連接狀態時，請將其他 USB 音頻設備插入到筆記本電腦上。
• 請用溼布擦拭 N550 的頂部。切勿洒水或將其浸入水中。

简体中文
最佳使用經驗的秘訣!
• 在插入 USB 連接線前再啟動媒體應用程式。
• 沒有聲音？請關閉應用程式然後重新開啟。
• 確保 N550 是作業系統中的預設音頻設備。
• 連接 N550 時，請勿將其他 USB 音頻裝置插入筆記本電腦。
• 使用微溼的布清潔 N550 的上方表面。
• 切勿以噴灑方式清潔或浸泡在水中。

한국어
최적의 사용 경험을 위한 팁!
• 미디어 응용 프로그램을 실행하기 전에 USB 케이블을 연결하십시오. 듣고 있는 중에 플러그를 뽑지 마십시오.
• 소리가 들리지 않는 경우 응용 프로그램을 닫은 후 다시 열십시오. 운영 체제의 기본 오디오 장치가 N550인지 확인하십시오.
• N550이 연결되어 있을 때는 다른 USB 오디오 장치를 컴퓨터에 연결하지 마십시오.
• N550의 상단 표면을 젖은 천으로 닦으십시오. 절대 스프레이를 뿌리거나 적시지 마십시오.

Help!

English
What should I do if my speakers produce weak or no sound?

• The USB cable must be plugged all the way into the laptop's USB port; the laptop must be powered on.
• Check the volume setting in your media applications.
• The mute button may have been pressed accidentally. Try pressing it again to see if that will restore the volume to a more normal level.
• Quit all media applications, and then restart them.
• Close all media applications and make the N550 the default audio device.

Windows® XP: Go to Start/Control Panel/Sounds and Audio Devices/Audio tab. In the Sound Playback/Default Device window, choose Logitech Speaker Lapdesk N550. Click OK. Restart media applications.

Windows® Vista and Windows® 7: Go to Start/Control Panel/Sound/Playback tab. Choose Logitech Speaker Lapdesk N550. Click Set Default, and then click OK. Restart media applications.

Mac® OS X: Open System Preferences. Select the Sound/Output tab, and then select Logitech Speaker Lapdesk N550. Restart media applications.

繁體中文
如果音頻發出的聲音很弱或者完全沒有聲音時，您應該怎麼辦？

• USB 連接線必須完全插入筆記本的 USB 連接埠。
• 檢查媒體應用程式中的音響設定。
• 可能不慎按下靜音按鈕。嘗試再次按下該按鈕，看看是否能將音響恢復到較正常的水平。
• 退出所有媒體應用程式，然後重新啟動。
• 關閉所有媒體應用程式，將 N550 設為預設音頻裝置。

Windows® XP: 前往「開始」/>「控制面板」/>「聲音和音頻裝置」。在「聲音」選項卡中，選擇「Logitech Speaker Lapdesk N550」。按一下「確定」。重新啟動媒體應用程式。

Windows® Vista 及 Windows® 7: 前往「開始」/>「控制面板」/>「聲音」/>「播放裝置」。選擇「Logitech Speaker Lapdesk N550」。按一下「預設」。重新啟動媒體應用程式。

Mac® OS X: 打開「系統首選項」。選擇「聲音」/>「輸出」標籤。然後選擇「Logitech Speaker Lapdesk N550」。重新啟動媒體應用程式。

简体中文
音頻發出的聲音很弱或者完全沒有聲音時，您應該怎麼辦？

• USB 連接線必須完全插入筆記本電腦的 USB 埠。且筆記本電腦必須開機。
• 檢查媒體應用程式的音響設定。
• 可能按錯了靜音鍵。試看再按一下看是否可以將音響恢復到正常大小。
• 退出所有的媒體應用程式，然後重新啟動。
• 關閉所有的媒體應用程式並將 N550 設為默認音頻裝置。
Windows® XP: 依次单击「开始」/>「控制面板」/>「声音和音频设备」。在「声音」选项卡中，选择「Logitech Speaker Lapdesk N550」。单击「确定」。重新启动媒体应用程序。

Windows® Vista 及 Windows® 7: 依次单击「开始」/>「控制面板」/>「声音」/>「播放设备」。选择「Logitech Speaker Lapdesk N550」。单击「默认」。重新启动媒体应用程序。

Mac® OS X: 打开「系统首选项」。选择「声音」/>「输出」标签。然后选择「Logitech Speaker Lapdesk N550」。重新启动媒体应用程序。

한국어
스피커에서 소리가 들리지 않거나 약하게 들리는 경우 어떻게 해야 할까요?

• USB 케이블이 완전히 노트북에 USB 포트에 제대로 연결되어 있고 노트북 전원이 켜진 상태여야 합니다.
• 미디어 응용 프로그램에서 볼륨 설정을 확인하십시오.
• 실수로 음소거 버튼을 눌렀을 수 있습니다. 버튼을 다시 눌러 볼륨을 더 이상 높일 수 있는지 확인하십시오.
• 미디어 응용 프로그램을 모두 닫고 필요한 다음 단계를 시작하십시오.

Windows® XP: 시작/제어판/사운드 및 오디오 장치 탭으로 이동하십시오. 소리 재생/기본 장치로 설정을 선택하십시오. Logitech Speaker Lapdesk N550을 선택하십시오. 미디어 응용 프로그램을 다시 시작하십시오.

Windows® Vista 및 Windows® 7: 시작/제어판/소리/재생 탭으로 이동하십시오. Logitech Speaker Lapdesk N550을 선택하십시오. 미디어 응용 프로그램을 다시 시작하십시오.

Mac® OS X: 시스템 환경설정 탭을 선택하십시오. Logitech Speaker Lapdesk N550을 선택하십시오. 미디어 응용 프로그램을 다시 시작하십시오.



www.logitech.com/support

© 2010 Logitech. All rights reserved. Logitech, the Logitech logo, and other Logitech marks are owned by Logitech and may be registered. All other trademarks are the property of their respective owners. Logitech assumes no responsibility for any errors that may appear in this manual. Information contained herein is subject to change without notice. Apple, Mac, and Macintosh are trademarks of Apple Inc., registered in the U.S. and other countries.

620-00105-003

產品中有毒有害物質成分列表及含量
簡體中文<電子產品污染控制管理辦法>

物質名稱	鉛	鎘	汞	六價鉻	多環芳烴	多溴聯苯	多氯聯苯
電路板	X	0	0	0	0	0	0
電路板焊料	X	0	0	0	0	0	0
塑膠零件	0	0	0	0	0	0	0
金屬零件	X	0	0	0	0	0	0

0 = 產品含有毒有害物質在該零件所有材料中的含量均在 0.1% (11.3g/100g) 以下
X = 產品含有毒有害物質在該零件所有材料中的含量超過 0.1% (11.3g/100g)
注：所有受限制的毒害物質均符合以下產品工作溫度範圍及條件

Speaker Lapdesk
Logitech Inc.
Made in China

1. 包裝箱、產品包裝內 標有 "MP3" 標志
2. 產品包裝內 標有 "MP3" 標志 (標志 內容 標志)

此項產品 (及包裝) 均含有鉛 (Pb) 及鎘 (Cd) 等有害物質。鉛 (Pb) 及鎘 (Cd) 等有害物質在環境中難以降解，且易於在生物體內蓄積，長期接觸或誤食含有鉛 (Pb) 及鎘 (Cd) 等有害物質的產品，可能會對人體健康造成嚴重危害。請用戶在處理含有鉛 (Pb) 及鎘 (Cd) 等有害物質的產品時，應採取適當的防護措施，並按照當地政府的相關規定進行處理。